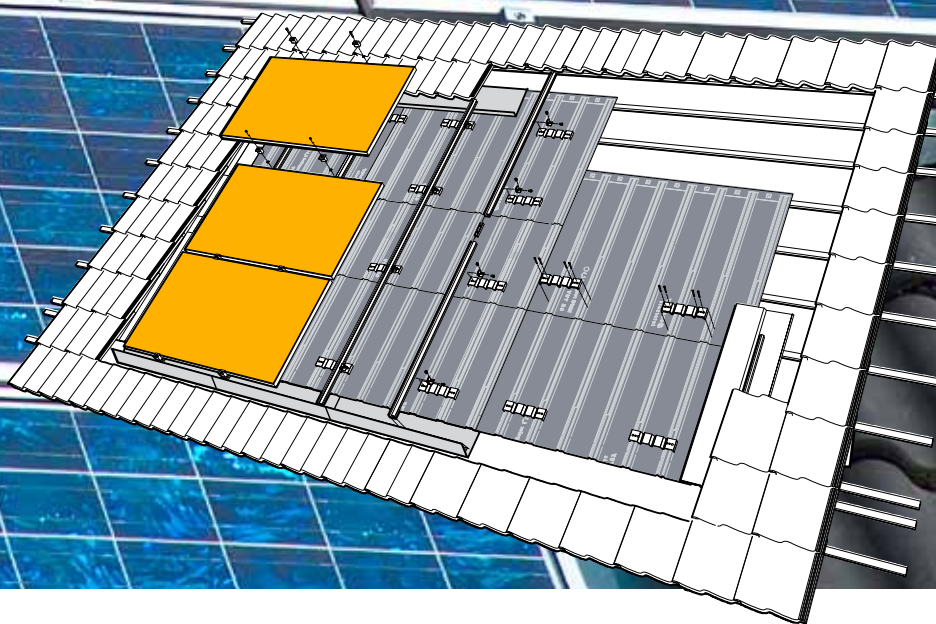


InterSole



D InterSole:

komplette Integration in
Schrägdächer

Die InterSole ist das ideale System, um Module aller Hersteller und Größen in Schrägdächer zu integrieren – problemlos und wasserdicht. Das ausgeklügelte Design der überlappenden Plastikplatten zusammen mit den dazu gehörigen speziellen Ankern eignet sich hervorragend, um Ihr Dach vor Sturm und Nässe zu schützen.

Der Installateur kann die angebrachten Anker als Stufe nutzen, um sich sicher und schnell darauf fortzubewegen. Die InterSole wird aus 100% chlorfrei recyceltem Hochdruckpolyethylen (HDPE) gefertigt. Die preisgünstige und leicht zu montierende InterSole hat das TÜV-Zertifikat erhalten, welches Sicherheit und Zuverlässigkeit garantiert.

GB InterSole:

complete integration in sloping
roofs

InterSole is the ideal system for integrating all brands and types of solar panels in sloping roofs – free of problems and watertight. Mounted on your roof using an extremely ingenious design of overlapping plastic sheets and special anchors, the solar panels are equipped to weather storms.

The fitter can use the special anchors as a foot support to work safely and quickly. The sheets are made of recycled, low-maintenance 100% chlorine-free plastic. The inexpensive and easy to install InterSole has been awarded the TÜV certificate, which guarantees safety and reliability.

NL InterSole:

volledige integratie in hellende
daken

De InterSole is hét complete systeem om alle voorkomende merken en typen zonnepanelen probleemloos en waterdicht te integreren in hellende daken. Door een zeer uitgekiend ontwerp van overlappende kunststof platen en speciale aluminium ankers, worden uw zonnepanelen stormvast gemonteerd op uw dak.

De installateur kan veilig en snel werken door deze ankers te gebruiken als voetsteun. De platen zijn vervaardigd uit gerecycled, 100% chloor- en onderhoudsvrij kunststof. De InterSole is laag in kosten, eenvoudig te installeren en heeft het TÜV-certificaat ontvangen, waarmee veiligheid en betrouwbaarheid gewaarborgd zijn.

 **Renusol**
Solar Mounting Systems

InterSole



ES InterSole:

integración total en tejados inclinadas

La InterSole es un sistema completo para integrar en tejados todas las marcas y tipos de paneles fotovoltaicos sin complicaciones y de forma impermeable. Gracias a un diseño muy ingenioso formado por unas placas de plástico solapadas y unas anclas de aluminio especiales, los paneles fotovoltaicos se montan en la cubierta logrando una estructura resistente al viento.

El instalador puede trabajar de forma segura y rápida utilizando estas anclas como reposapiés. Las placas de la InterSole están hechas de plástico reciclado, 100% libre de cloro y no precisan mantenimiento alguno. La InterSole tiene un bajo coste, es fácil de instalar y cuenta con la certificación TÜV, que garantiza su seguridad y fiabilidad.

IT InterSole:

integrazione perfetta nei tetti inclinati

InterSole è il sistema ideale per l'installazione completamente integrata di moduli di tutte le dimensioni e di qualsiasi casa produttrice senza problemi ed in modo impermeabile. L'ingegnoso profilo dei pannelli in plastica, combinato agli speciali ancoraggi in alluminio, si adattano perfettamente a proteggere il tetto dalle intemperie.

L'installatore può usare gli ancoraggi già montati come gradino su cui appoggiarsi e muoversi in modo sicuro e rapido. I pannelli sono fabbricati in polietilene ad alta densità (HDPE), riciclato e privo di cloro, che non richiede alcuna manutenzione. Il sistema InterSole viene offerto a prezzi vantaggiosi, è facile da installare ed è stato certificato dal TÜV, una garanzia di sicurezza ed affidabilità.

F InterSole:

une intégration complète dans les toitures en pente

L'InterSole est un système complet permettant l'intégration sans problèmes et étanche à l'eau de toutes les marques et modèles de panneaux solaires dans les toitures en pente. Une conception astucieuse et étudiée de plaques chevauchantes en matière plastique et d'ancres spéciales en aluminium, qui permet de monter les panneaux solaires sur la toiture d'une façon permanente et résistante aux tempêtes.

L'installateur peut travailler rapidement et en toute sécurité en utilisant ces ancras comme cale-pied. Les plaques sont en plastique recyclé sans entretien et exempt de chlore à 100%. L'InterSole est d'un coût réduit, d'un montage simple et homologué par un certificat TÜV, garantie de la sécurité et la fiabilité.

 **Renusol**
Solar Mounting Systems